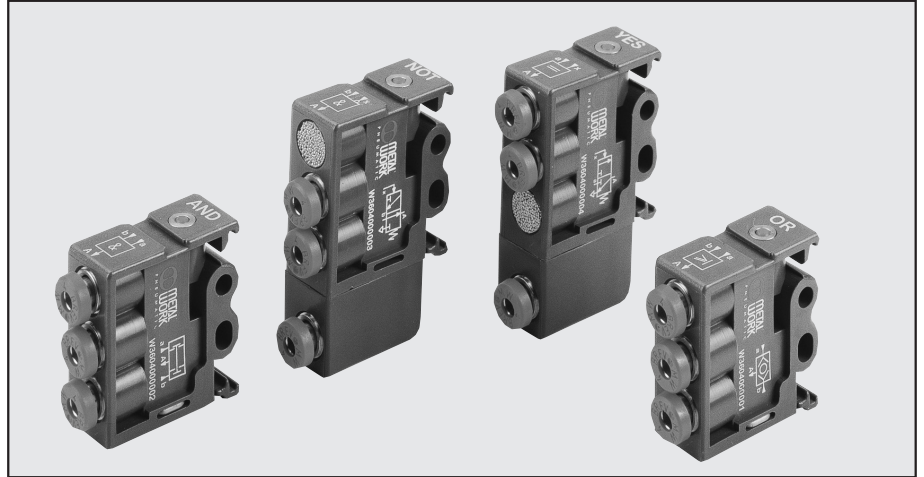


# ELEMENTS DE LOGIQUE PNEUMATIQUE

Les éléments de logique pneumatique Metal Work sont disponibles en 5 versions différentes: OU, ET, NON, OUI, MEMOIRE.

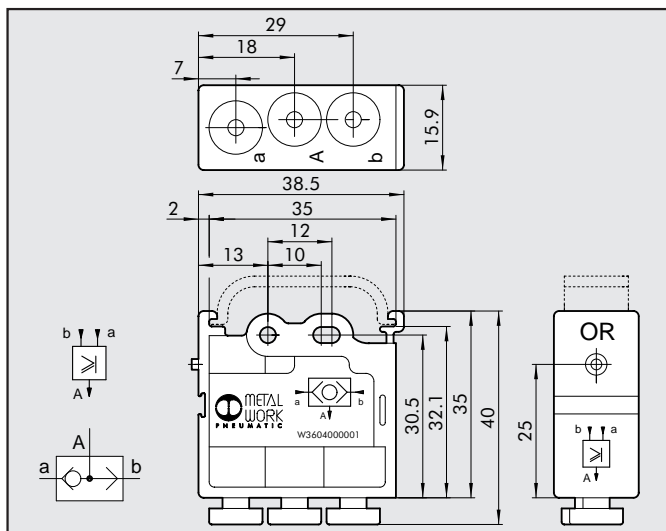
Caractéristiques communes à tous les éléments:

- Adaptateur pour rail  $\Omega$  (DIN EN 50022) intégré.
- Indicateur de présence de pression intégré.
- Raccords instantanés pour tube  $\varnothing$  4 mm intégrés.



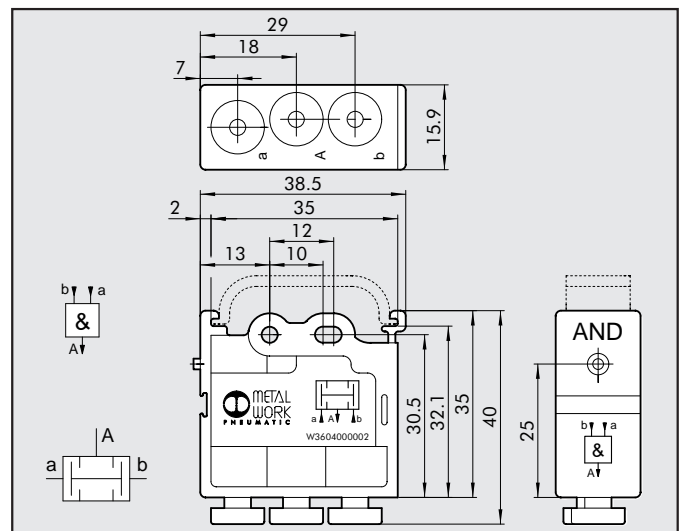
CARACTERISTIQUES TECHNIQUES	OU - ET - NON - OUI - MEMOIRE
Température d'utilisation	$^{\circ}\text{C}$ -10° à +60°C
Raccordement	raccords instantanés pour tube $\varnothing$ 4
Pression d'utilisation	bar OU - ET: de 1.5 à 8 OUI-NON-MEMOIRE: de 0 à 8, pression de pilotage de 1.5 à 8 NON: 0,4 seuil de commutation à 6 bar
Diamètre nominal	mm 2.7
Débit nominal à 6 bar (0.6 MPa - 87 psi)	NI/mn 100
$\Delta P$ 1 bar (0,1 MPa - 14,5 psi)	
Fluide	Air filtré lubrifié ou non. Si utilisation avec air lubrifié nécessité de lubrifier tout le temps
Huile recommandée	ISO et UNI FD22
Pilotage	Pneumatique
Retour	ET-OU: pneumatique/OUI-NON ressort MEMOIRE: pneumatique
Installation	Toutes positions
Montage	Sur rail Omega (DIN EN 50022) taille 35x7 ou 35x15 Fixation par 2 trous $\varnothing$ 4.2
Corps	Technopolymère
Ressort	Aluminium
Joints	NBR (FKM/FPM sur demande)

## FONCTION: OU



Code W3604000001 Désignation CELLULE OU

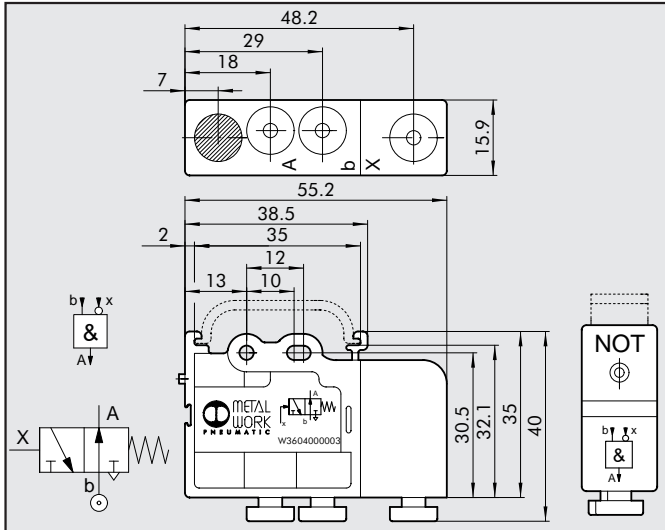
## FONCTION: ET



Code W3604000002 Désignation CELLULE ET

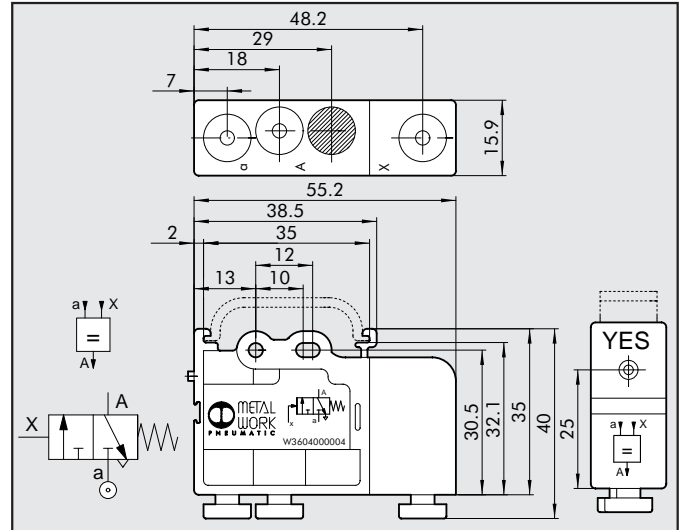


**FONCTION: NON**



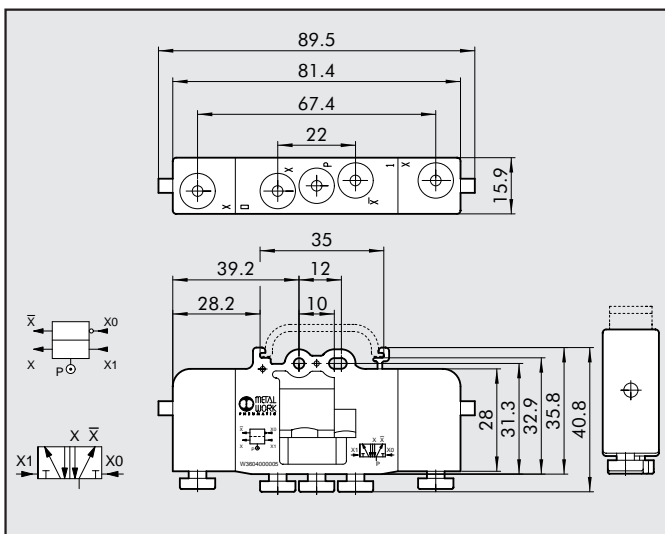
Code Désignation  
W360400003 CELLULE NON

**FONCTION: OUI**



Code Désignation  
W360400004 CELLULE OUI

**FONCTION: MEMOIRE**



Code Désignation  
W360400005 MEMOIRE

**NOTES**

**NOTES**