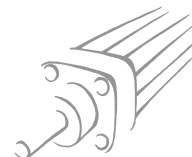


FREINS HYDRAULIQUES SERIE BRK POUR VERINS ISO 15552 Ø 40÷80 mm



1

Le frein hydraulique est en circuit fermé et ne peut se mouvoir par ses propres moyens. Normalement, il vient s'accoupler à un vérin de la série ISO 15552. Schématiquement, il consiste en un vérin rempli d'huile, d'une ou de plusieurs valves de régulation de débits, et d'un réservoir apte à compenser les suintements d'huile. Il est disponible en différentes versions:

- Version avec régulation en sortie de tige, en rentrée de tige ou les deux.
- Version avec SKIP (vitesse lente/rapide), ou avec STOP ou les deux.

Après un certain temps d'utilisation, le réservoir d'huile de compensation devra être rechargé. Avec la tige frein complètement sortie, le repère du minimum devra se situer au minimum à 20 mm du nez du réservoir. Pour le remplissage, utiliser de l'huile hydraulique DEXRON ATF. Durant les premiers cycles de travail, l'excédent d'huile est évacué par un trou présent sur le réservoir.

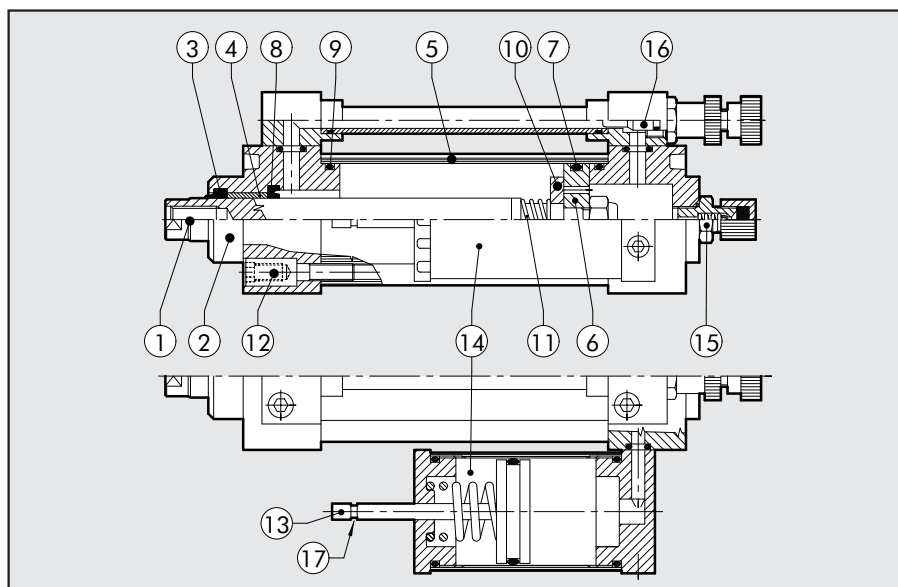


CARACTERISTIQUES TECHNIQUES

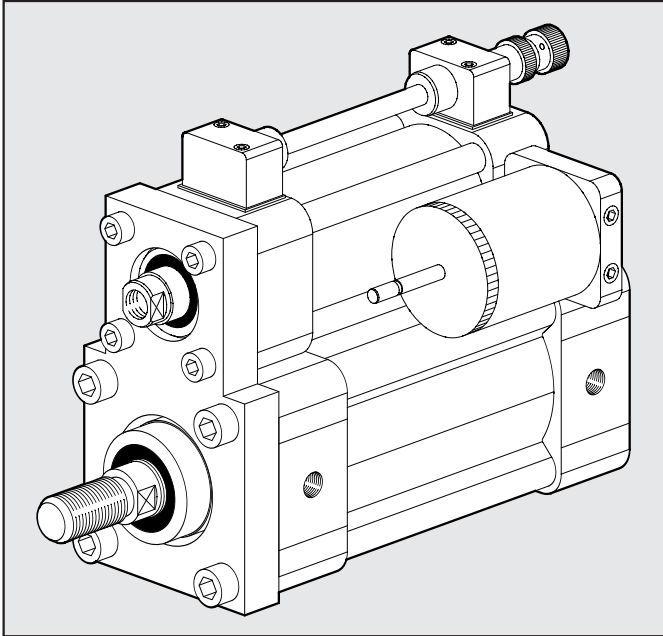
Joint		NBR
Température d'utilisation	°C	-10°C à +70°C
Fluide		Huile
Charges admissibles: version standard	N	6000N standard version
avec valve		3500 à 6 bar; 5000 à 8 bar
Vitesse	mm/min	10 mm/min. à 6000 mm/min
Courses standard	mm	50, 100, 150, 200, 250, 300, 350, 400, 450, 500
		courses hors standard sur demande maxi 1000
Versions		Régulation en sortie de tige; Régulation en rentrée de tige
		Régulation en rentrée et en sortie de tige, Régulation en sortie de tige + valve SKIP
		Régulation en rentrée de tige + valve SKIP; Double régulation + valve SKIP
		Régulation en sortie de tige + valve STOP; Régulation en rentrée de tige + valve STOP
		Double régulation + double valve STOP; Régulation en sortie de tige + valves SKIP/STOP
		Régulation en rentrée de tige + valves SKIP/STOP
Adaptateur pour vérins		Plaque d'adaptation
Type de vérins	mm	Vérins ISO 15552 Ø40 à Ø80
Poids		Consulter le lien http://www.metalwork.fr/img/prodotti/cilindri/11FR00 Intro Cilindri.pdf

COMPOSANTS

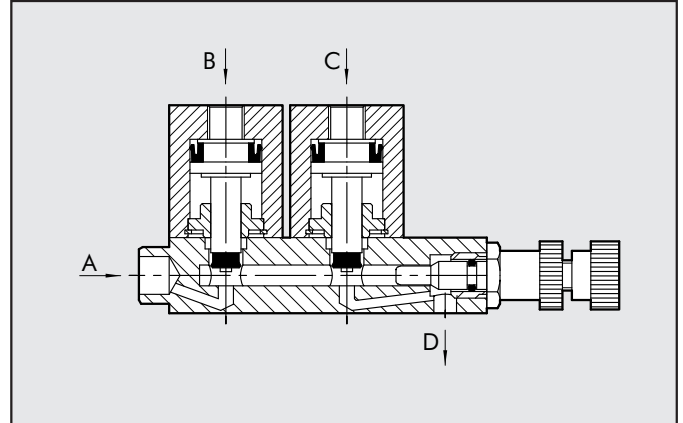
- ① TIGE: acier chromé C40
- ② FONDS: aluminium moulé
- ③ JOINT DE TIGE: NBR
- ④ GUIDAGE DE TIGE: feuilard d'acier avec insert en bronze et PTFE
- ⑤ TUBE: aluminium profilé anodisé
- ⑥ PISTON: aluminium
- ⑦ JOINTS DE PISTON: NBR
- ⑧ JOINT POUR HUILE: Polyuréthane
- ⑨ JOINTS O-ring: NBR
- ⑩ RONDELLE DE MAINTIEN: plastique
- ⑪ RESSORT: acier zingué
- ⑫ VIS D'ASSEMBLAGE: TAPE TITE
- ⑬ INDICATEUR DE VOLUME D'HUILE: acier zingué
- ⑭ RESERVOIR D'HUILE
- ⑮ VALVE DE REMPLISSAGE
- ⑯ REGLAGE DU DEBIT D'HUILE
- ⑰ NIVEAU MINI DE REMPLISSAGE



FREIN HYDRAULIQUE AVEC PLAQUE D'ADAPTATION ET VERIN ISO 15552 Ø 40-80



VALVE SKIP-STOP



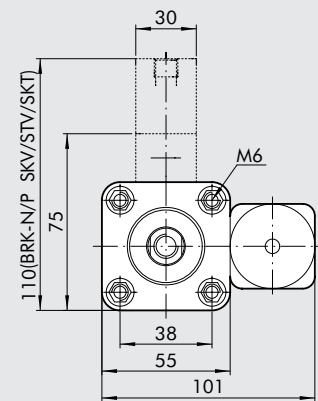
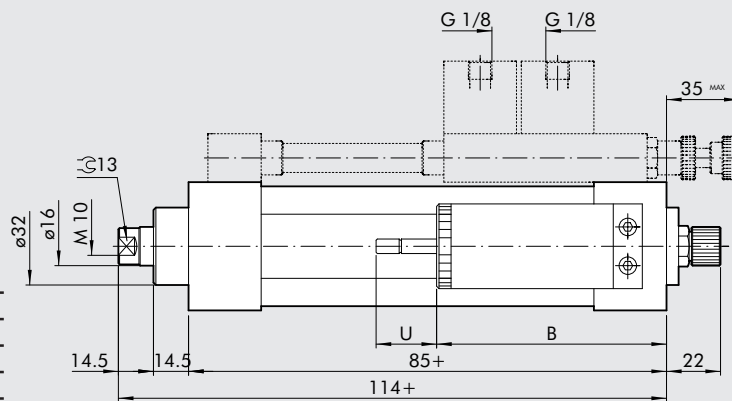
Ainsi que la valve d'accélération (SKIP), la valve d'arrêt (STOP) est normalement ouverte, et le fluide passe librement de A à D. En pilotant l'orifice C, on commande la valve SKIP et le fluide est contraint à passer à travers l'étranglement défini par la vis de régulation. En pilotant l'orifice D, on commande la valve STOP qui interrompt le passage du fluide.

COTES D'ENCOMBREMENT DES FREINS HYDRAULIQUES

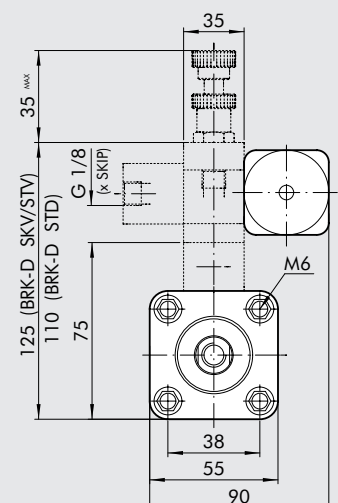
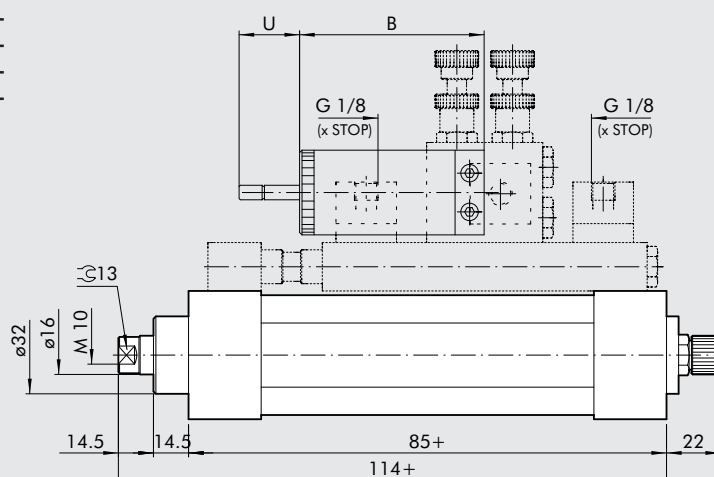
TYPE: BRK-P STD/SKV/STV/SKT

BRK-N STD/SKV/STV/SKT

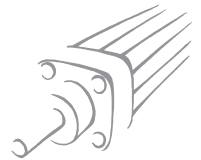
Course	B	U
1÷50	90	28
51÷100	110	37
101÷150	110	44
151÷200	135	52
201÷250	135	60
251÷300	155	68
301÷350	155	77
351÷400	185	85
401÷450	185	92
451÷500	205	100



TYPE: BRK-D STD/STV/SKT



+ = AJOUTER LA COURSE

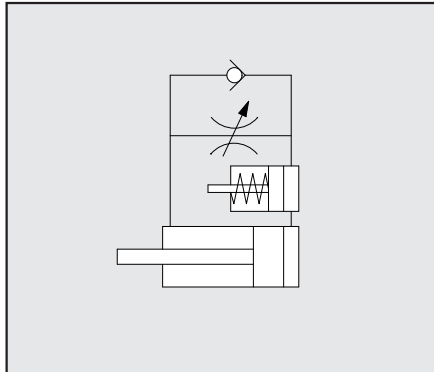
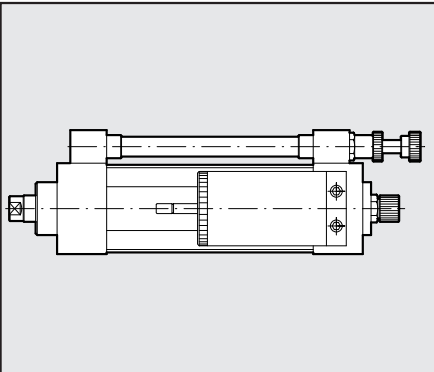


FREINS HYDRAULIQUES SERIE BRK

1

FREIN HYDRAULIQUE BRK-P STD.

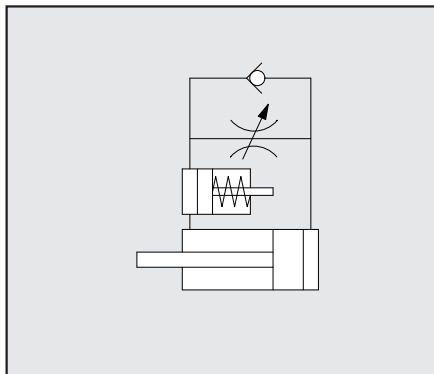
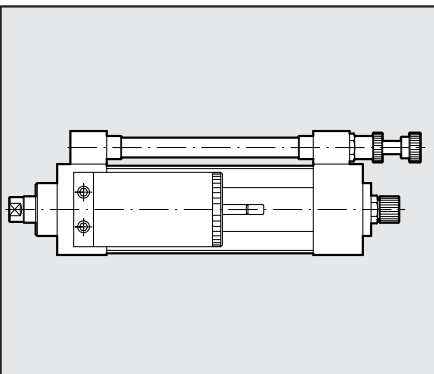
Code



REGULATION SORTIE DE TIGE
W170001 AJOUTER LA COURSE

FREIN HYDRAULIQUE BRK-N STD.

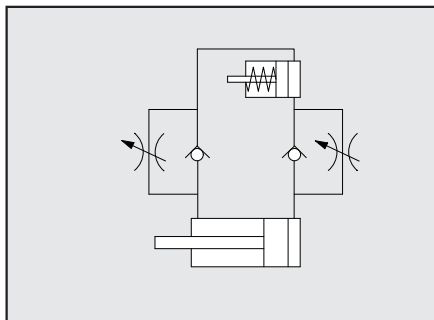
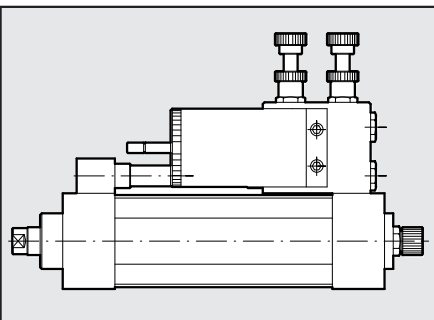
Code



REGULATION RENTREE DE TIGE
W170011 AJOUTER LA COURSE

FREIN HYDRAULIQUE BRK-D STD.

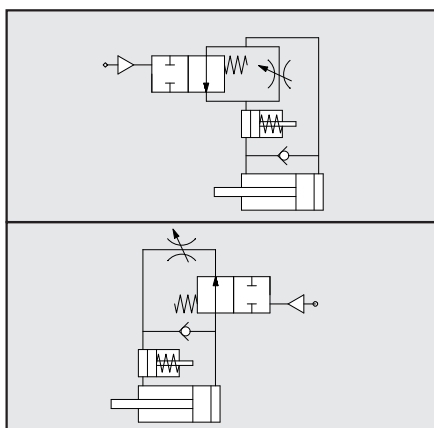
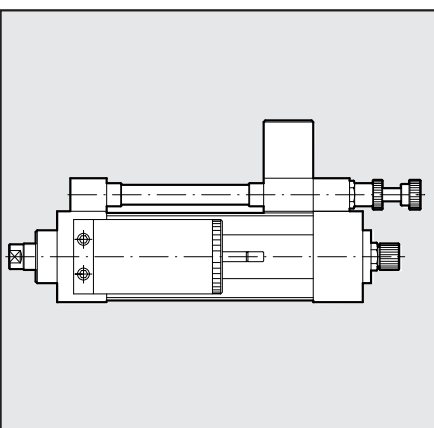
Code



REGULATION SORTIE ET RENTREE DE TIGE
W170021 AJOUTER LA COURSE

FREIN HYDRAULIQUE BRK-N SKV / BRK-N STV

Code

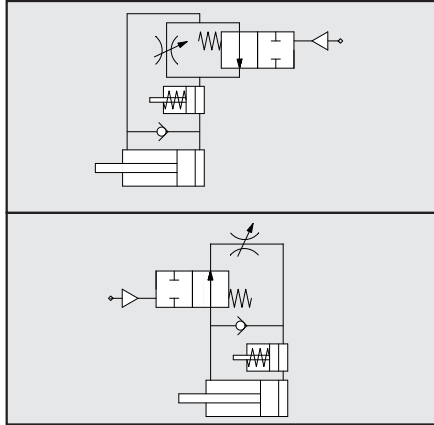
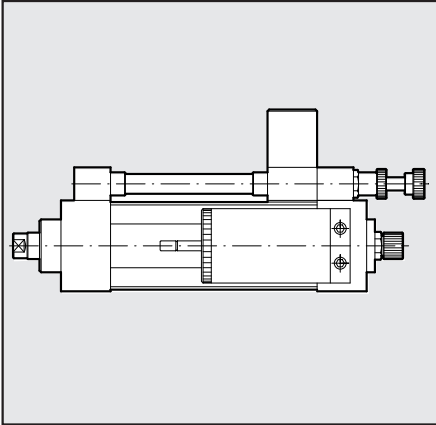


REGULATION RENTREE DE TIGE + SKIP VALVE
W170111 AJOUTER LA COURSE

REGULATION RENTREE DE TIGE + STOP VALVE
W170211 AJOUTER LA COURSE

FREIN HYDRAULIQUE BRK-P SKV / BRK-P STV

Code

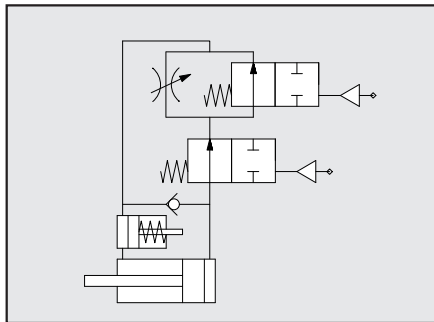
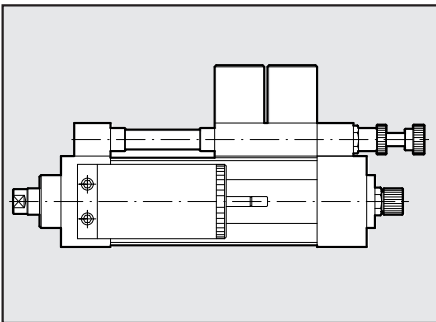


REGULATION SORTIE DE TIGE + SKIP VALVE
W170101 AJOUTER LA COURSE

REGULATION SORTIE DE TIGE + STOP VALVE
W170201 AJOUTER LA COURSE

FREIN HYDRAULIQUE BRK-N SKT

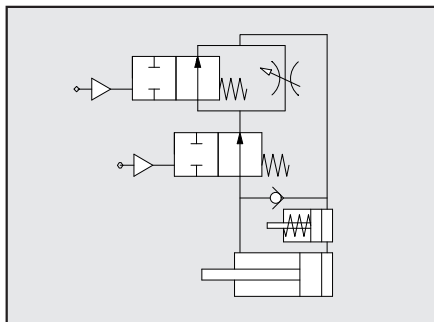
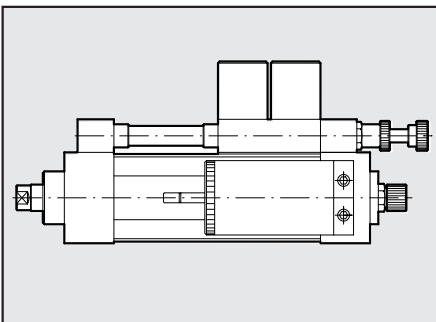
Code



REGULATION RENTREE DE TIGE + SKIP ET STOP VALVE
W170311 AJOUTER LA COURSE

FREIN HYDRAULIQUE BRK-P SKT.

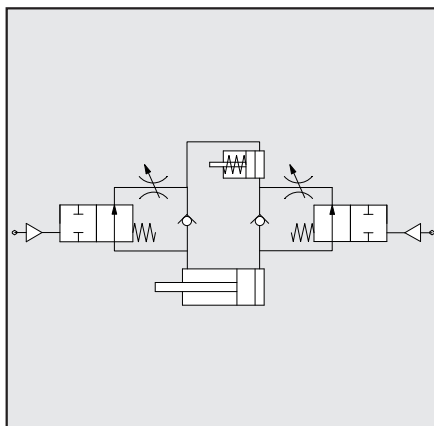
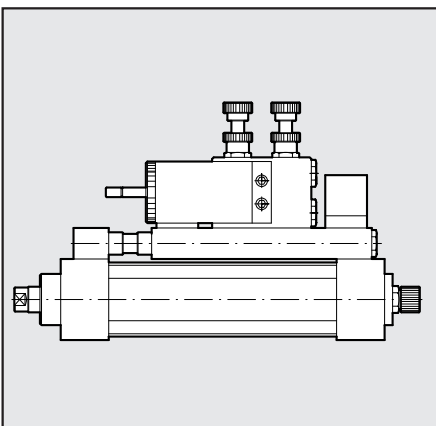
Code



REGULATION SORTIE DE TIGE + SKIP ET STOP VALVE
W170301 AJOUTER LA COURSE

FREIN HYDRAULIQUE BRK-D STV

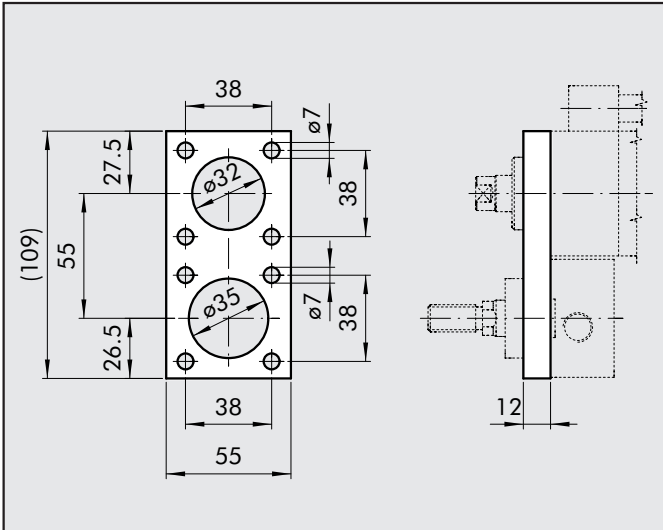
Code



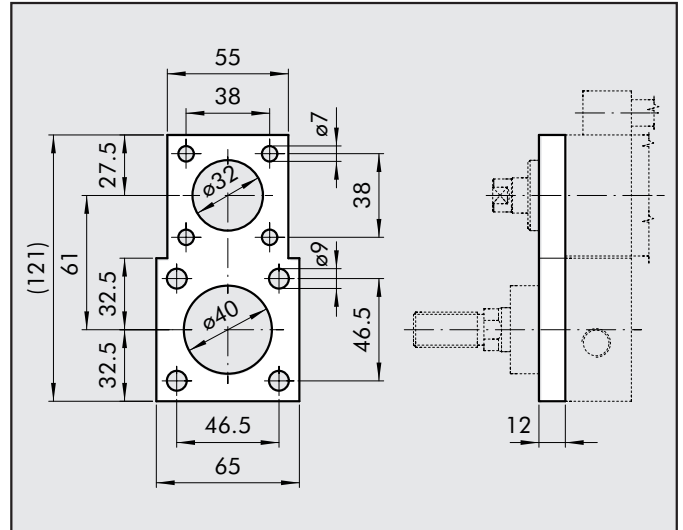
REGULATION SORTIE ET RENTREE DE TIGE
+ 2 STOP VALVE
W170221 AJOUTER LA COURSE

NOTE: course minimum 150 mm.

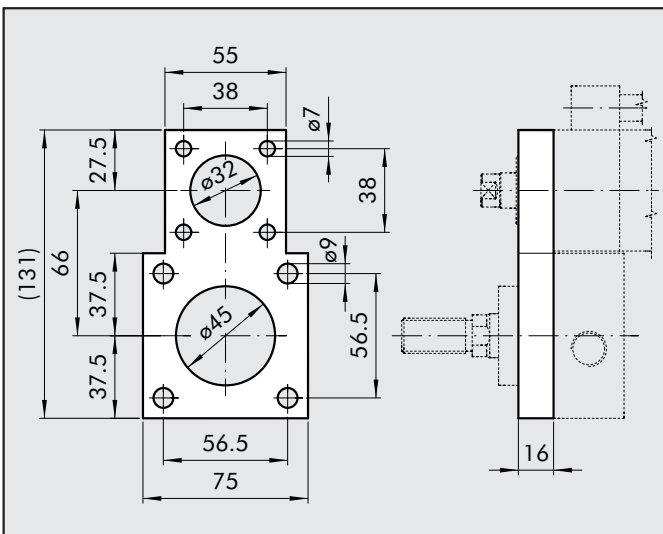
PLAQUE D'ADAPTATION POUR VERIN Ø 40



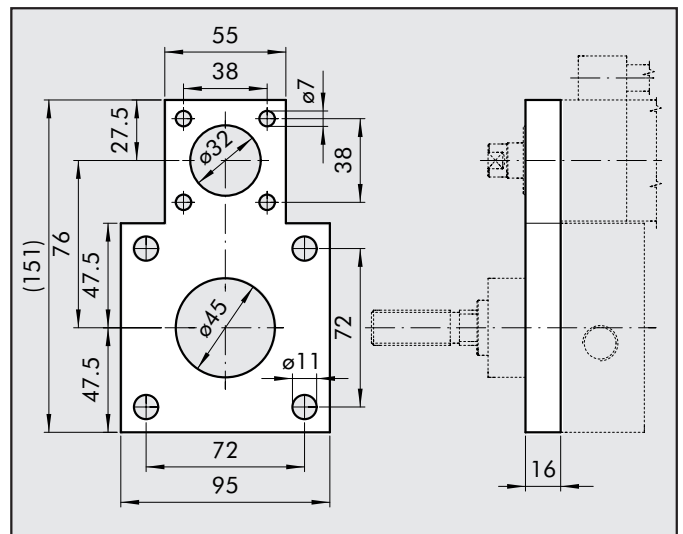
PLAQUE D'ADAPTATION POUR VERIN Ø 50



PLAQUE D'ADAPTATION POUR VERIN Ø 63



PLAQUE D'ADAPTATION POUR VERIN Ø 80



CODIFICATION

Code	Désignation	Poids [g]
PLAQUE D'ADAPTATION FREIN HYD./VERIN		
W0950402012	PLAQUE D'ADAPTATION MODELE CF-040	418
W0950502012	PLAQUE D'ADAPTATION MODELE CF-050	540
W0950632012	PLAQUE D'ADAPTATION MODELE CF-063	792
W0950802012	PLAQUE D'ADAPTATION MODELE CF-080	1216

Nota: cdt. unitaire livrée avec un kit de 4+4 vis

KIT DE VIS DE FIXATIONS

W0950402111	KIT BRK-P/C-040	58
W0950502111	KIT BRK-P/C-050	93
W0950632111	KIT BRK-P/C-063	97
W0950802111	KIT BRK-P/C-080	151

Nota: un kit de vis correspond à 4+4 vis

NOTES