

# VERINS SANS TIGE A ENTRAINEMENT MAGNETIQUE SERIE "UNITE DE TRANSLATION MAGNETIQUE" Ø 16, 20, 25



Le vérin sans tige à entraînement magnétique est un vérin pneumatique doté d'un piston et d'un chariot comportant chacun des aimants. Le chariot glisse librement le long du tube du vérin en suivant les déplacements du piston, et ceci grâce à la force de l'accouplement magnétique qui les relie. Si l'on applique au chariot une force axiale supérieure à celle de l'accouplement magnétique, le chariot se désolidarise du piston. D'où l'importance d'utiliser ces vérins dans les plages de pression, de force et de vitesse définies dans ce catalogue. La charge sera fixée sur le chariot mobile grâce aux 4 trous taraudés, tandis que le vérin sera fixé par ses extrémités au moyen des écrous fournis, d'équerres ou de brides. L'utilisation de ce type de vérin sans tige est recommandée lorsque : les espaces de montage sont limités, lorsque les pertes d'air ne sont pas admises, et/ou pour éviter que les impuretés ne pénètrent à l'intérieur.

Disponibles avec 3 alésages, Ø16-20-25, dans leur version de base ou avec chariot basculant, avec amortissement pneumatique réglable ou amortissement élastique, et peuvent être équipés d'unités de détection magnétique.

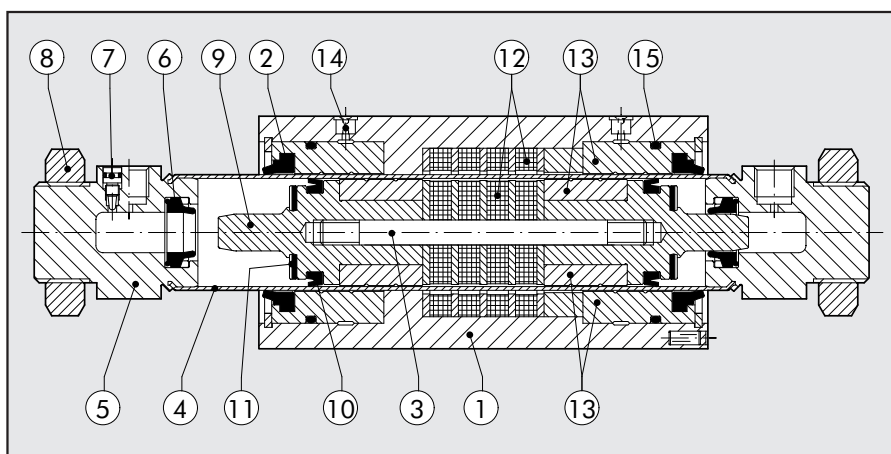
**N.B. : Nous recommandons pour toutes les applications, l'utilisation de micro-régulateurs de débit. A la mise en service du vérin, commencer avec les micro-régulateurs FERMÉS, puis les ouvrir graduellement jusqu'à l'obtention de la vitesse escomptée.**



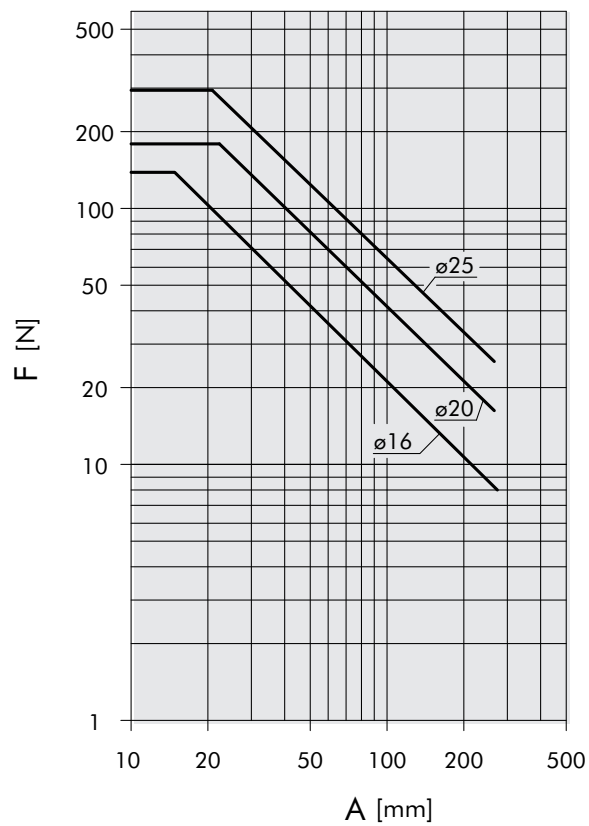
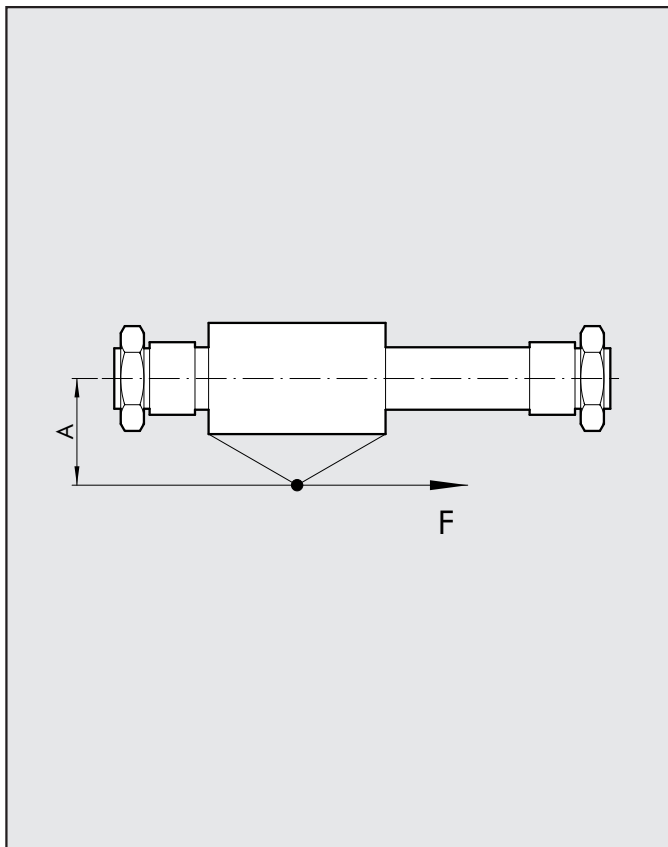
CARACTERISTIQUES TECHNIQUES		Ø16	Ø20	Ø25
Pression d'utilisation	bar		2 ÷ 7	
	MPa		0,2 ÷ 0,7	
	psi		29 ÷ 101	
	°C		-10 ÷ 60	
Température d'utilisation	°F		14 ÷ 140	
			Air filtré à 50µm minimum, lubrifié ou non.	
Fluide			Ø 16, 20, 25	
Diamètres	mm		10 mm à 1000 mm par intervalle de 1 mm	
Courses			Magnétique avec/sans amortissement	
Versions			Magnétique avec plateau basculant avec/sans amortissement	
Type de construction			Vérin sans tige à double effet avec système d'entraînement magnétique	
Détection de position			Magnétique par des unités de détection	
Fixations			Ecrus hexagonaux (fournis en standard) - Equerres - Brides.	
Force théorique à 6 bar	N	118	185	288
Force d'entraînement magnétique (condition statique)	N	200	300	500
Vitesse maximale	m/s		0,4	
Poids	à course 0 mm	490	795	1250
	pour chaque mm de course	0,262	0,325	0,487
Notes		Lubrifier le chariot par les graisseurs, tous les 2000 km ou une fois par an.		

## COMPOSANTS

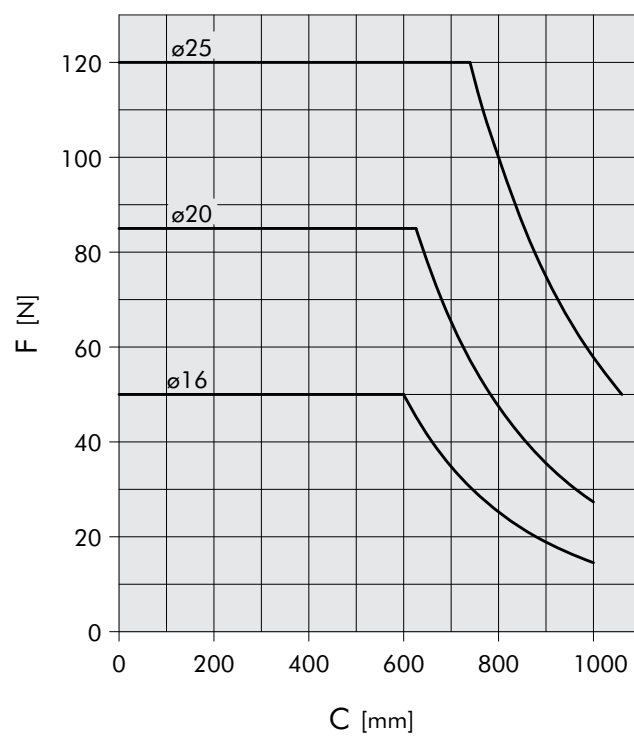
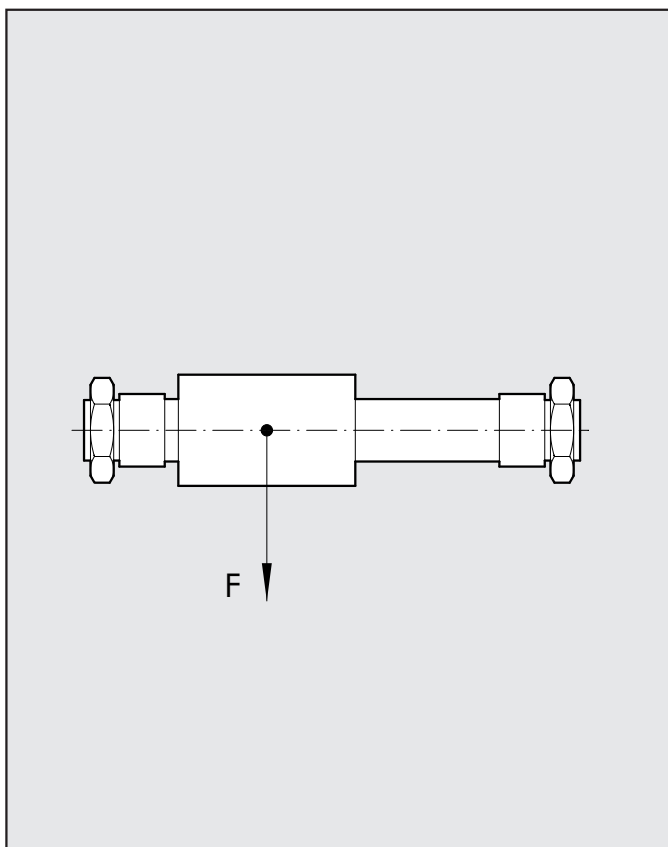
- ① CHARIOT : alliage d'aluminium anodisé
- ② JOINTS RACLEURS : polyuréthane
- ③ TIRANT : acier inoxydable
- ④ TUBE : acier inoxydable AISI 304
- ⑤ FONDS : alliage d'aluminium anodisé
- ⑥ JOINTS D'AMORTISSEMENT : NBR
- ⑦ VIS DE REGLAGE D'AMORTISSEMENT : imperdables en laiton OT 58
- ⑧ ECROUS DE FOND : laiton OT 58 nickelé
- ⑨ DEMI-PISTON : alliage d'aluminium
- ⑩ JOINTS DE PISTON : polyuréthane
- ⑪ TAMPONS : NBR
- ⑫ AIMANTS INT./EXT. : aimant néodyme
- ⑬ GUIDES INT./EXT. : résine thermoplastique avec additif lubrifiant
- ⑭ GRAISSEURS : acier
- ⑮ JOINTS STATIQUES : NBR



FORCE AXIALE ADMISSIBLE "F" EN FONCTION D'UN BRAS DE LEVIER "A"

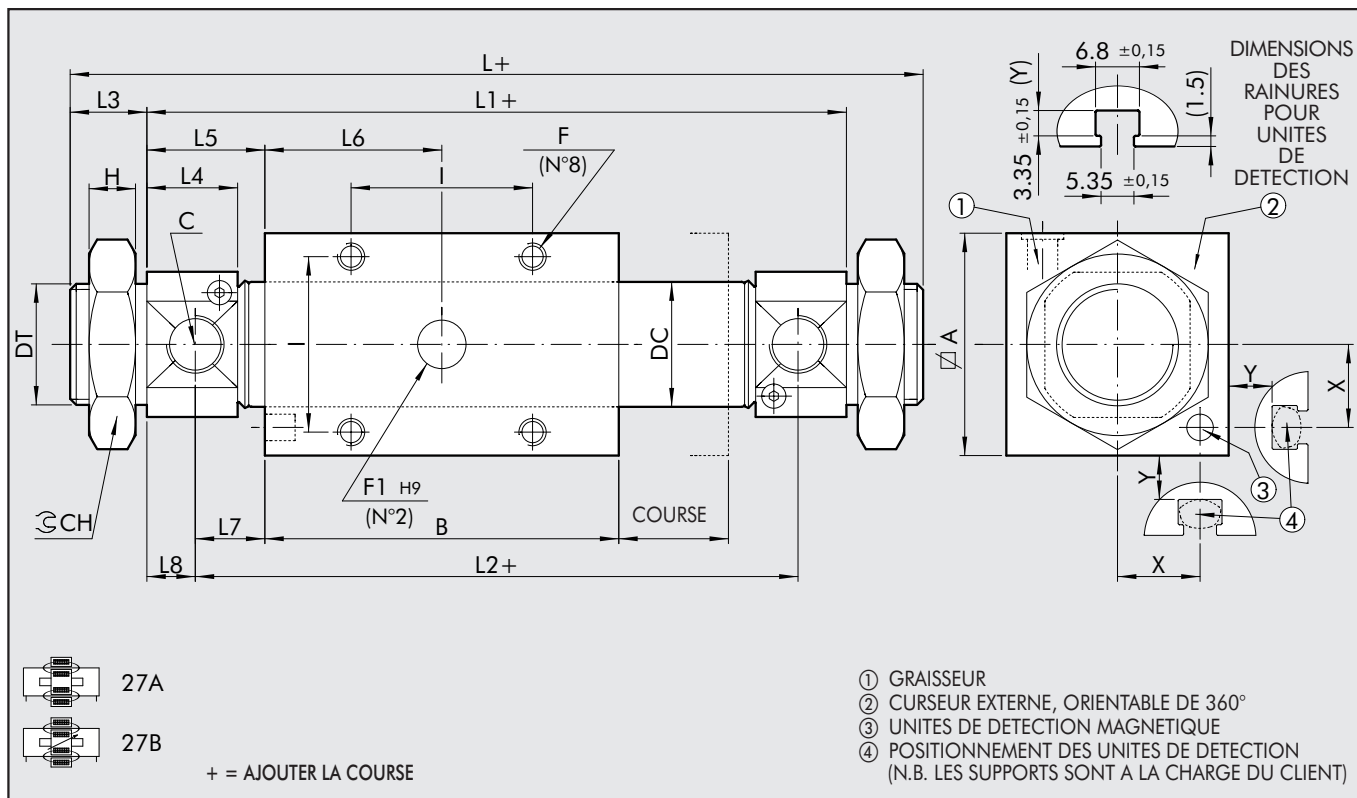


FORCE AXIALE ADMISSIBLE "F" EN FONCTION DE LA COURSE "L"





## COTES D'ENCOMBREMENT



Ø	A	B	C	DC	DT	F	F1	I	L	L1	L2	L3	L4	L5	L6	L7	L8	CH	H	X	Y
16	35	125	M5	17.3	M16x1,5	M5x7	8x3	26	205	181	169	12	10	28	62.5	22	6	24	8	14	9
20	42	135	G1/8	21.3	M22x1,5	M5x10	8x3	32	217	185	169	16	15.5	25	67.5	17	8	32	7	17.5	9
25	50	150	G1/8	26.5	M22x1,5	M6x11	10x4	36	238	206	188	16	17.1	28	75	19	9	32	7	21.5	9

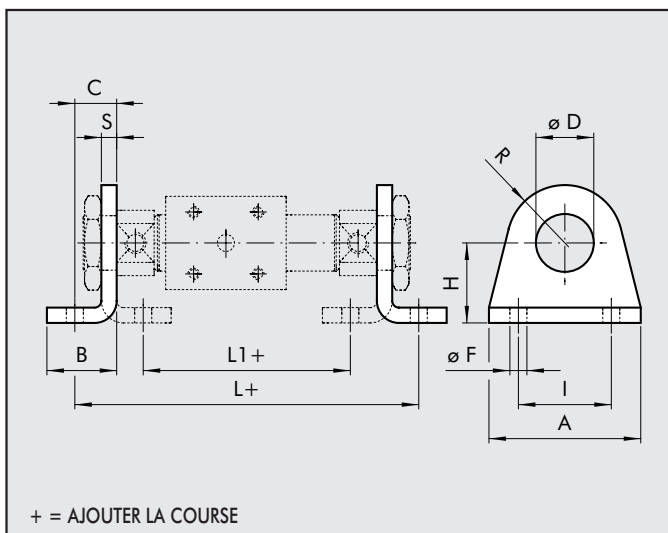
## CLES DE CODIFICATION

CIL	2	7	A	0	1	6	0	0	5	0	X	P					
	TYPE		VERSION		DIAMETRE		COURSE				CONFIGURATION						
<b>27</b>	Vérin sans tige		<b>A</b>	Entraînement magnétique DEM	<b>0</b>	Magnétique	16	20	25	Pour les courses maximales, voir le tableau des Caractéristiques Techniques				<b>X</b>	Tirants acier inox	<b>P</b>	Polyuréthane
			<b>B</b>	Entraînement magnétique DEMA													
			<b>C</b>	Entraînement magnétique, plateau basculant DEM													
			<b>D</b>	Entraînement magnétique, plateau basculant DEMA													

DEM : Double Effet Magnétique (non-amorti)  
DEMA : Double Effet Magnétique Amorti

## ACCESSOIRES : FIXATIONS

### EQUERRES

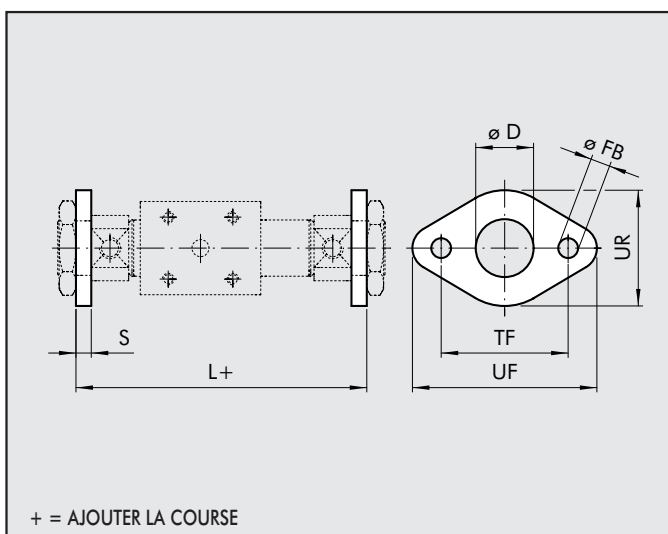


Code	Ø	D	A	B	C	H(±0.3)	R	F(±0.2)	I(Js)	L	L1	S	Poids [g]
------	---	---	---	---	---	---------	---	---------	-------	---	----	---	-----------

0950164040	16	16	42	20	14	27	13	5.5	32	209	161	4	50
0950204040	20	22	54	25	17	30	20	6.5	40	219	161	5	105
0950204040	25	22	54	25	17	30	20	6.5	40	240	182	5	105

Nota : conditionnement unitaire

### BRIDES MODELE C

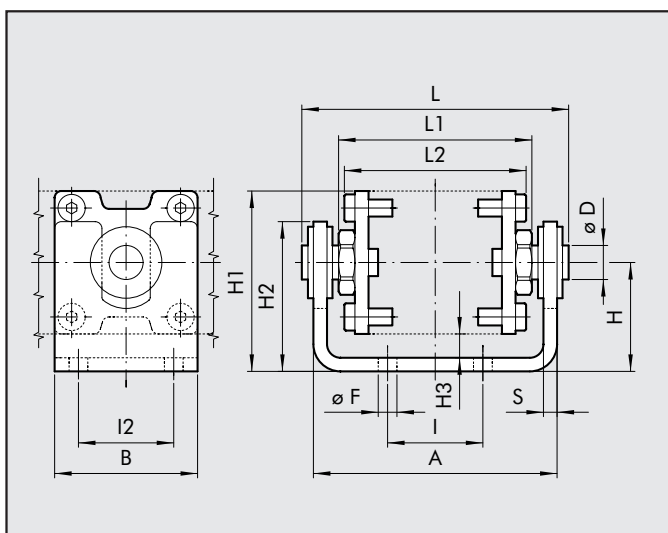


Code	Ø	D	FB(H13)	TF(Js14)	UF	UR	L	S	Poids [g]
------	---	---	---------	----------	----	----	---	---	-----------

W0950120002	16	16	5.5	40	52	30	189	4	26
W0950200002	20	22	6.5	50	66	40	195	5	52
W0950200002	25	22	6.5	50	66	40	216	5	52

Nota : conditionnement unitaire

### KIT POUR VERSION BASCULANTE

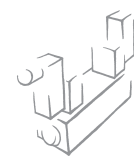


Code	Ø	A	B	D	F(±0.1)	H	H1	H2	H3	I	I2	L	L1	L2	S	Poids [g]
------	---	---	---	---	---------	---	----	----	----	---	----	---	----	----	---	-----------

0950164050	16	67	40	10	5.5	28.5	46	40	7	26	26	73.5	53	52	4	288
0950204050	20	74	42	10	5.5	32	53	43	7	32	32	80.5	60	59	4	345
0950254050	25	87	50	12	6.5	38	63	50	8	36	36	96.5	68	68	5	576

Nota : conditionnement unitaire. Fourni avec 8 vis.

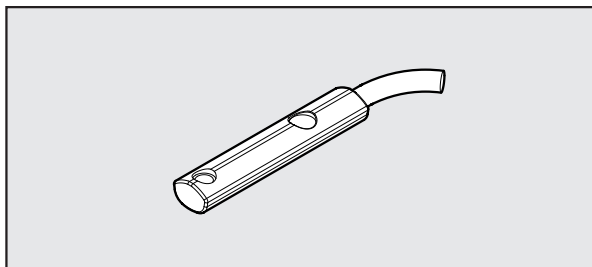
Le kit basculant permet d'éviter les moments de torsion et les charges latérales sur le chariot. Il peut être utilisé pour compenser un mauvais alignement par rapport au guidage de la charge. Défaut d'alignement MAXI ±1mm.



# ACCESSOIRES : UNITES DE DETECTION MAGNETIQUE

## UNITES DE DETECTIONS MAGNETIQUES A INSERTION VERTICALE

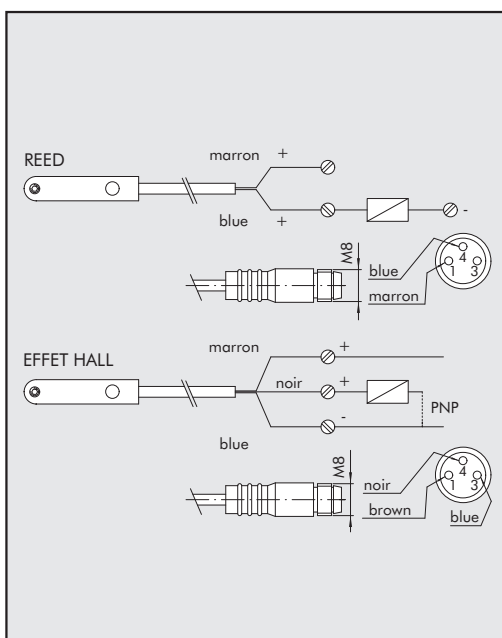
Code Désignation



W0952025390	Effet HALL NO, à insertion verticale câble 2,5 m
W0952029394	Effet HALL NO, à insertion verticale câble 0,3 m + connecteur M8
W0952022180	REED NO, à insertion verticale câble 2,5 m
W0952028184	REED NO, à insertion verticale câble 0,3 m + connecteur M8
W0952125556	Effet HALL NO, à insertion verticale câble 2m, ATEX

Nota : conditionnement unitaire

### CABLAGE



### CARACTERISTIQUES TECHNIQUES

	Reed	Effet Hall	Effet Hall
Type de contact	N.O.	N.O.	N.O.
Interrupteur	-	PNP	PNP
Tension d'alimentation (Ub)	V 10 ÷ 30 AC/DC	10 ÷ 30 DC	18 ÷ 30 DC
Puissance	W 3 (6 de crête)	3	≤ 1.7
Variation de tension	-	≤ 10% de Ub	≤ 10% de Ub
Chute de tension	V -	≤ 2	≤ 2.2
Consommation	mA -	≤ 10	≤ 10
Courant de sortie	mA ≤ 100	≤ 100	≤ 70
Fréquence de commutation	Hz ≤ 400	≤ 5000	1000
Protection contre court-circuit	-	Oui	Oui
Suppression surtension	-	Oui	Oui
Protection à l'inversion de polarité	-	Oui	Oui
EMC	EN 60 947-5-2	EN 60 947-5-2	EN 60 947-5-2
Led de visualisation	Jaune	Jaune	Jaune
Sensibilité magnétique	2,8 mT ±25%	2,8 mT ±25%	2.6
Répétabilité	≤ 0,1 mT	≤ 0,1 mT	≤ 0,1 (Ub et ta constant)
Degré de protection (EN 60529)	IP 67	IP 67	IP 68, IP 69K
Résistance aux vibrations et aux chocs	30 g, 11 ms, 10÷55 Hz, 1mm	30 g, 11 ms, 10÷55 Hz, 1mm	30 g, 11 ms, 10÷55 Hz, 1mm
Température d'utilisation	°C -25 ÷ +75	-25 ÷ +75	-20 ÷ +45
Matière de la capsule de détection	PA66 + PA6I/6T	PA66 + PA6I/6T	PA
Câble de raccordement 2,5m	PVC; 2 x 0,12 mm <sup>2</sup>	PVC; 3 x 0,14 mm <sup>2</sup>	PVC; 3 x 0,12 mm <sup>2</sup>
Câble de raccordement avec M8x1	Polyuréthane; 2 x 0,14 mm <sup>2</sup>	Polyuréthane; 3 x 0,14 mm <sup>2</sup>	-
Nombre de fils	2	3	3

### NOTE