

ELECTRODISTRIBUTEURS MINIMACH



De dimensions réduites, ces électrodistributeurs sont idéals pour les applications dans l'automatisation industrielle. Réalisés suivant la solution éprouvée de la série Mach, ils disposent d'un corps en aluminium peint, qui leur garantit robustesse et fiabilité même dans les conditions les plus hostiles.

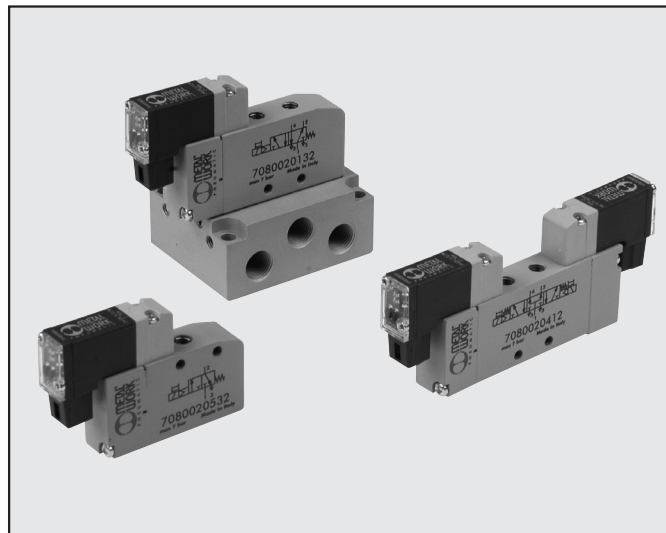
Les joints internes sont en FKM/FPM, et sont compatibles avec toutes les huiles utilisées dans la lubrification des compresseurs. Les raccordements pneumatiques sont taraudés M5, ce qui permet à l'utilisateur de choisir le diamètre, le type et l'orientation des raccords.

Ces électrodistributeurs peuvent être utilisés en ligne, sur panneau ou sur embases multiples.

Ils sont disponibles dans les versions suivantes :

- 3/2 normalement ouvert ou 3/2 normalement fermé
- 5/2 monostable ou bistable
- 5/3 centre fermé, centre ouvert ou centre pression.

Le pilotage est de type électropneumatique, avec une alimentation en 24VDC.

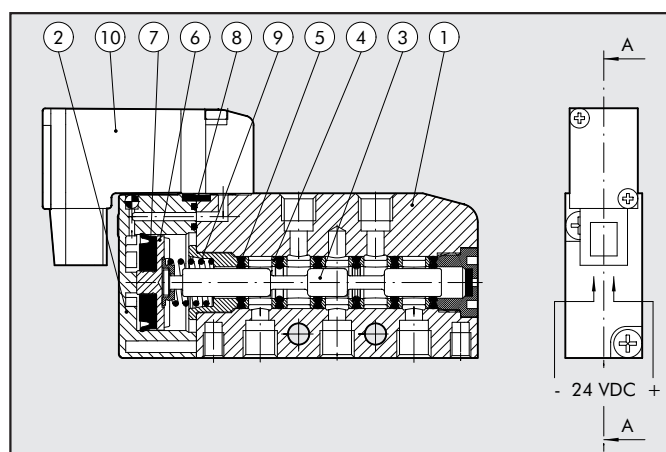


CARACTERISTIQUES TECHNIQUES

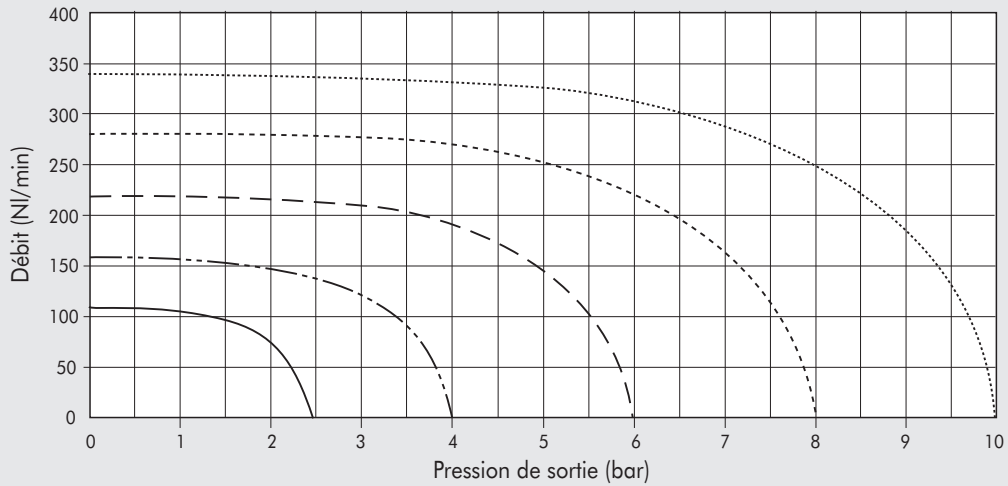
Raccordement		M5
Type de commande		Electropneumatique
Diamètre maximum des raccords à utiliser	mm	Ø 11
Température d'utilisation	°C	-10 ÷ +60
	°F	14 ÷ +140
Fluide		Air comprimé filtré, lubrifié ou non
Pression d'utilisation	MPa	0,3 ÷ 0,7
	bar	3 ÷ 7
	psi	44 ÷ 102
Débit à 6 bar ΔP 1 bar 3/2	NI/min	140
Débit à 6 bar ΔP 1 bar 5/2	NI/min	170
Débit à 6 bar ΔP 1 bar 5/3	NI/min	80
Tension d'alimentation		24 VDC ± 10%
Puissance	W	0,9
Facteur d'enclenchement		100% ED
Commande manuelle		Monostable sur l'électropilote
TRA/TRR 3/2 à 6 bar	ms	8/23
TRA/TRR 5/2 monostable à 6 bar	ms	8/30
TRA/TRR 5/2 bistable à 6 bar	ms	9/30
TRA/TRR 5/3 à 6 bar	ms	9/30
Classe d'isolement		F155
Degré de protection		IP 51
Installation		Toutes positions (montage vertical déconseillé pour les versions bistables soumises à des vibrations)
Compatibilité avec les huiles		Pour vérifier la compatibilité avec les huiles utilisées, se référer à la documentation technique – Section 6

COMPOSANTS

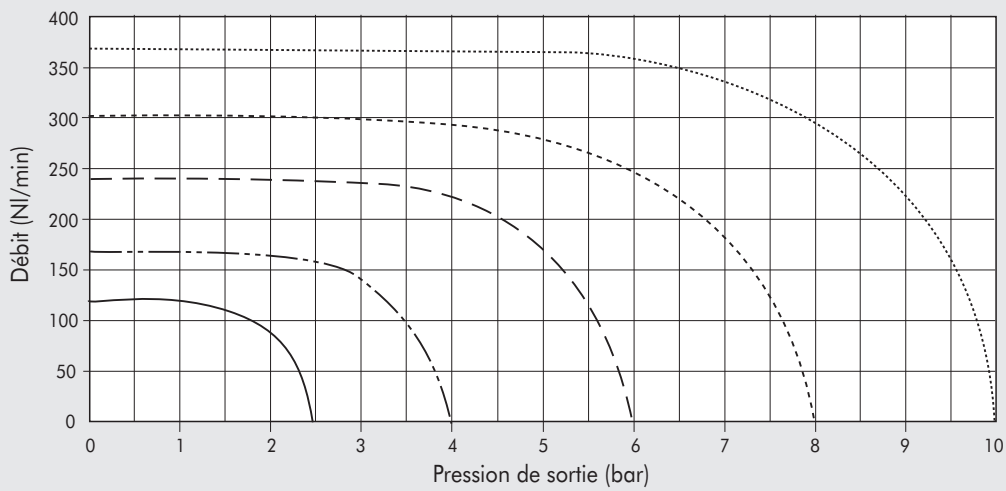
- ① CORPS : aluminium
- ② FOND : Hostaform®
- ③ TIROIR : aluminium nickelé chimiquement
- ④ ENTRETOISES AJOUREES : technopolymère
- ⑤ JOINTS : FKM/FPM
- ⑥ PISTONS : Hostaform®
- ⑦ JOINT DE PISTON : polyuréthane
- ⑧ FILTRE : bronze fritté
- ⑨ RESSORT : acier spécial
- ⑩ PILOTE : avec bobine intégrée



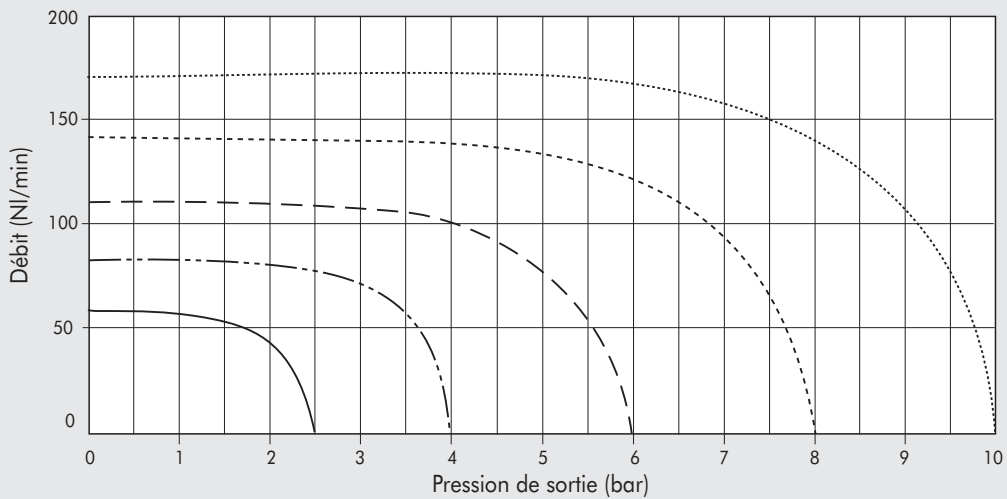
3/2



5/2

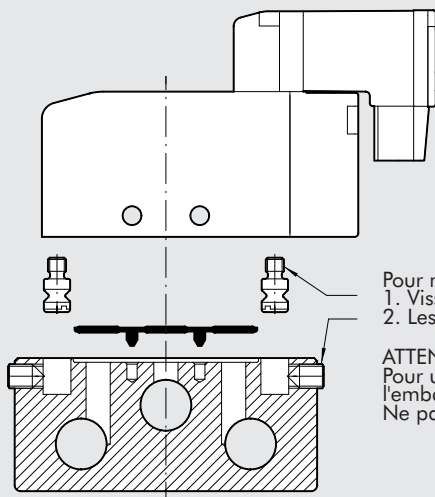


5/3





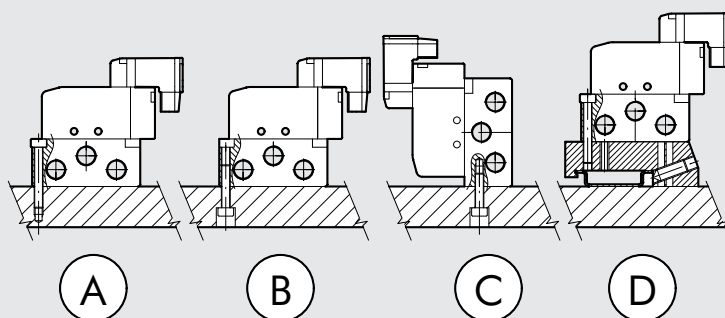
COMMENT FIXER L'ELECTRODISTRIBUTEUR SUR L'EMBASE



Pour monter l'électrodistributeur sur l'embase :
 1. Visser les diabolos de fixation dans l'électrodistributeur
 2. Les fixer avec les vis pointeau prémontées sur l'embase (0,5 Nm maxi)

ATTENTION
 Pour une fixation correcte, il est conseillé de plaquer l'électrodistributeur sur l'embase pendant le serrage des deux vis pointeau.
 Ne pas visser à fond la première vis avant de serrer la seconde.

DIFFERENTES POSSIBILITES DE FIXATION DE L'EMBASE



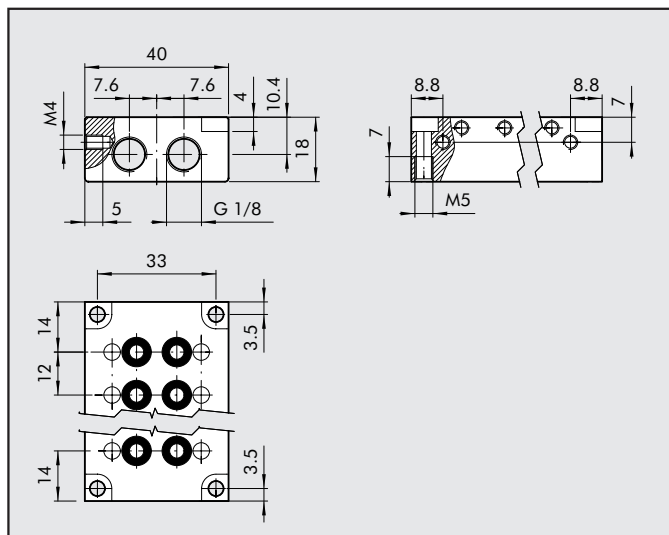
- A - Par vis M4 en utilisant les trous lisses de l'embase
- B - Par vis M5 en utilisant les trous taraudés inférieurs de l'embase
- C - Par vis M4 en utilisant les trous taraudés latéraux de l'embase
- D - Par rail DIN en utilisant des vis M4 et deux kits adaptateur rail DIN code 0225004600 (utiliser 1 vis par adaptateur)

CLEFS DE CODIFICATION

M	S	V	0		5		S		O	B		O O		2 4 V D C			
FAMILLE			RACCORDEMENT		FONCTION		COMMANDE 14			RETOUR		COMPLEMENT DE DESCRIPTION					
MSV	mini	électro-distributeur	0	M5	3	3/2	5	5/2	6	5/3	SO	électrique	B	bistable	NC	norm. fermé	24VDC
											S	ressort mécanique	NO	norm. ouvert			
													OO	5/2			
													CC	centre fermé			
													OC	centre ouvert			
													PC	centre pression			

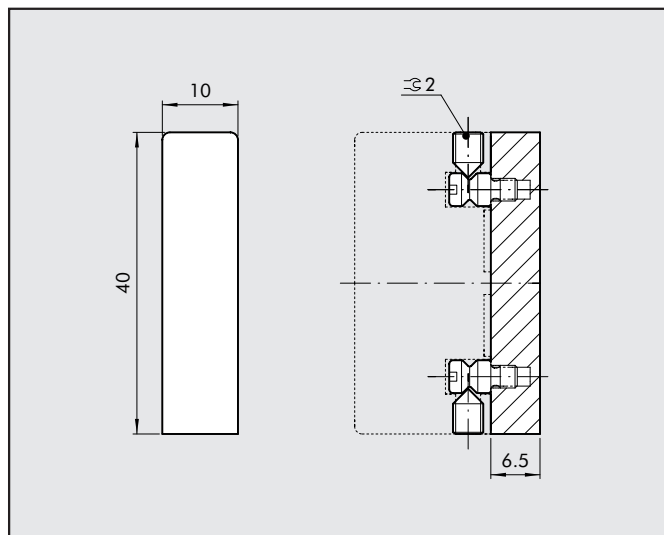
ACCESSOIRES: EMBASES MULTIPLES POUR ELECTRODISTRIBUTEURS MINIMACH

EMBASES MULTIPLES 3/2



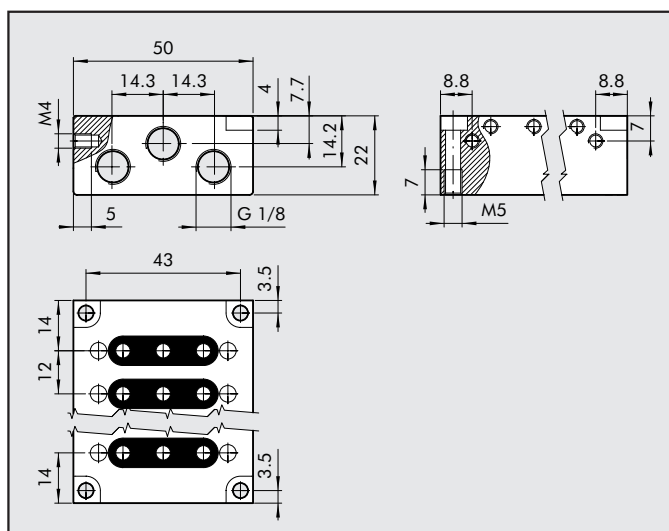
Code	Désignation	Nb de pos.	Poids [g]
0225010201	EMBASE 2 POS. ELECTRODIST. MINIMACH 3/2	2	60
0225010401	EMBASE 4 POS. ELECTRODIST. MINIMACH 3/2	4	99
0225010601	EMBASE 6 POS. ELECTRODIST. MINIMACH 3/2	6	135
0225010801	EMBASE 8 POS. ELECTRODIST. MINIMACH 3/2	8	178

PLAQUE DE FERMETURE EMBASE MULTIPLE 3/2



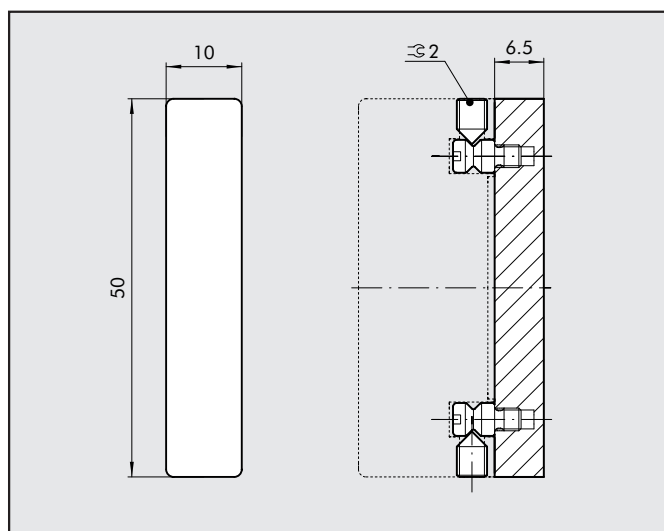
Code	Désignation	Poids [g]
0226009500	PLAQUE DE FERMETURE EMBASE MINIMACH 3/2	9.5

EMBASES MULTIPLES 5/2-5/3



Code	Désignation	Nb de pos.	Poids [g]
0225020201	EMBASE 2 POS. ELECTRODIST. MINIMACH 5/2-5/3	2	95
0225020401	EMBASE 4 POS. ELECTRODIST. MINIMACH 5/2-5/3	4	154
0225020601	EMBASE 6 POS. ELECTRODIST. MINIMACH 5/2-5/3	6	211
0225020801	EMBASE 8 POS. ELECTRODIST. MINIMACH 5/2-5/3	8	270

PLAQUE DE FERMETURE EMBASE MULTIPLE 5/2 - 5/3

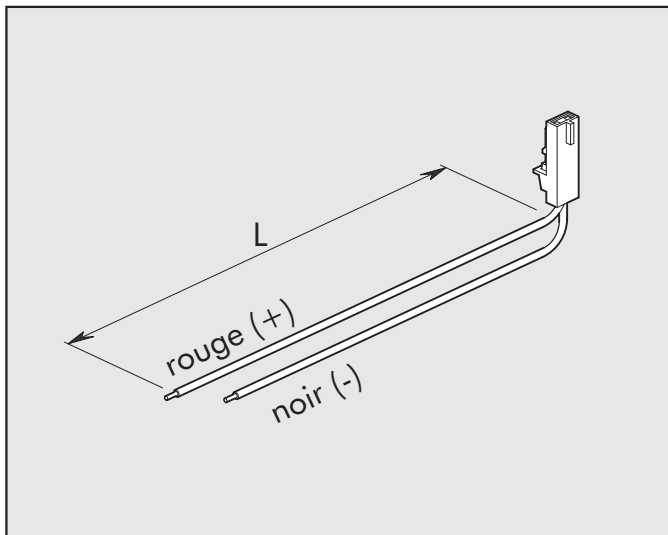


Code	Désignation	Poids [g]
0226009501	PLAQUE DE FERMETURE EMBASE MINIMACH 5/2 - 5/3	11



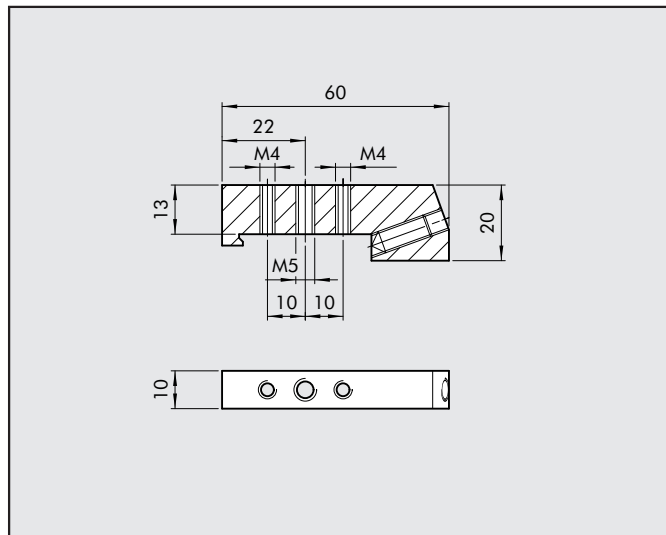
ACCESSOIRES

CONNECTEUR PLUG-IN



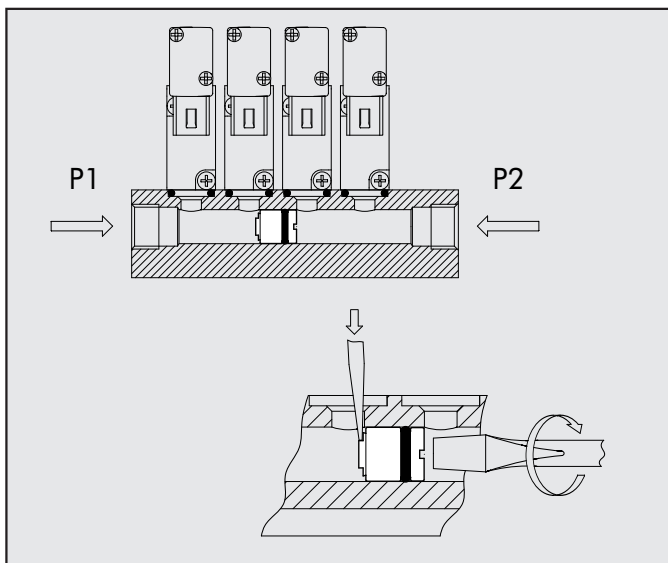
Code	Désignation
W0970512000	CONNECTEUR PLUG-IN MACH 11 L=300

ADAPTATEUR RAIL Ω



Code	Désignation	Poids [g]
0225004600	ADAPTATEUR RAIL OMEGA MACH 16	46

DIAPHRAGME INTERMEDIAIRE



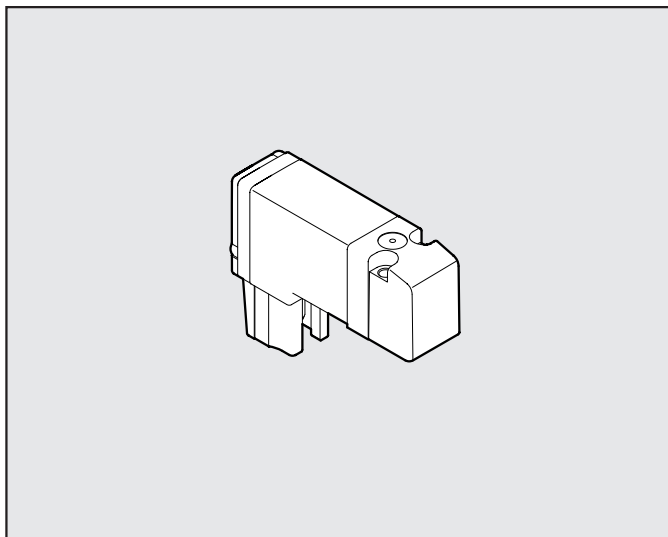
Code	Désignation	Poids [g]
0226009010	DIAPHRAGME EMBASE MINIMACH	3.5

NOTES



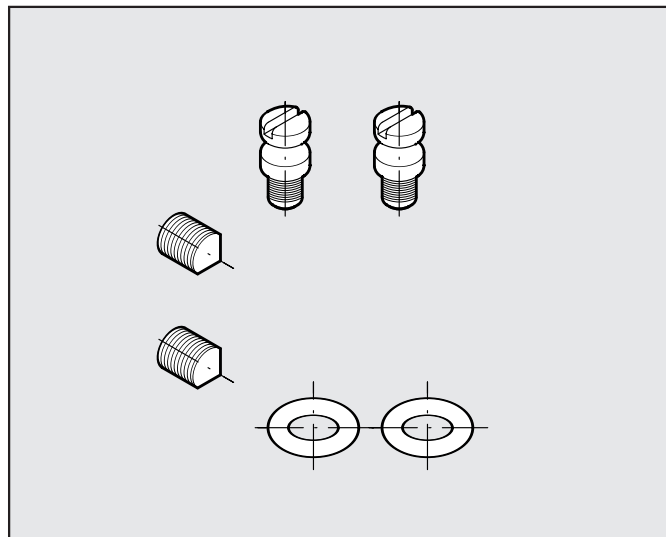
RECHANGES

PILOTE PLUG-IN



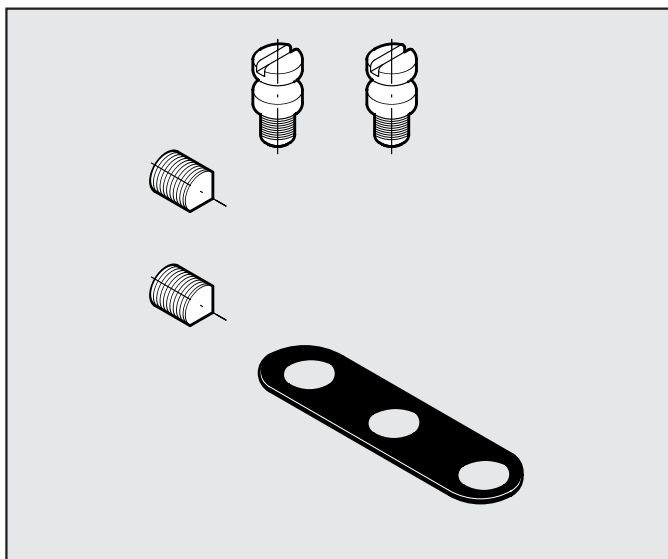
Code	Désignation
722113541100	PLT-10 722113541100

KIT RECHANGES POUR EMBASE MULTIPLE 3/2



Code	Désignation	Poids [g]
0226009000	KIT RECHANGES EMBASE 3/2 MINIMACH	2.5

KIT RECHANGES POUR EMBASE MULTIPLE 5/2-5/3



Code	Désignation	Poids [g]
0226009001	KIT RECHANGES EMBASE 5/2-5/3 MINIMACH	2.5

NOTES